



Piano Nazionale di Ripresa e Resilienza (PNRR)
M5 "Inclusione e Coesione" C1 "Politiche del Lavoro" Investimento 1.1
"Potenziamento dei Centri per l'impiego" in attuazione del Piano straordinario di potenziamento dei Centri per l'impiego e delle politiche attive del lavoro della Toscana

ARTI CENTRI PER L'IMPIEGO REGIONE TOSCANA
 Agenzia Regionale Toscana per l'Impiego
 Via Vittorio Emanuele II, 62/64 - 50134 Firenze

OGGETTO: Lavori di manutenzione straordinaria ed efficientamento energetico della sede del Centro per l'Impiego di Figline Valdarno – via G. Garibaldi, 21 – Figline e Incisa Valdarno (FI).

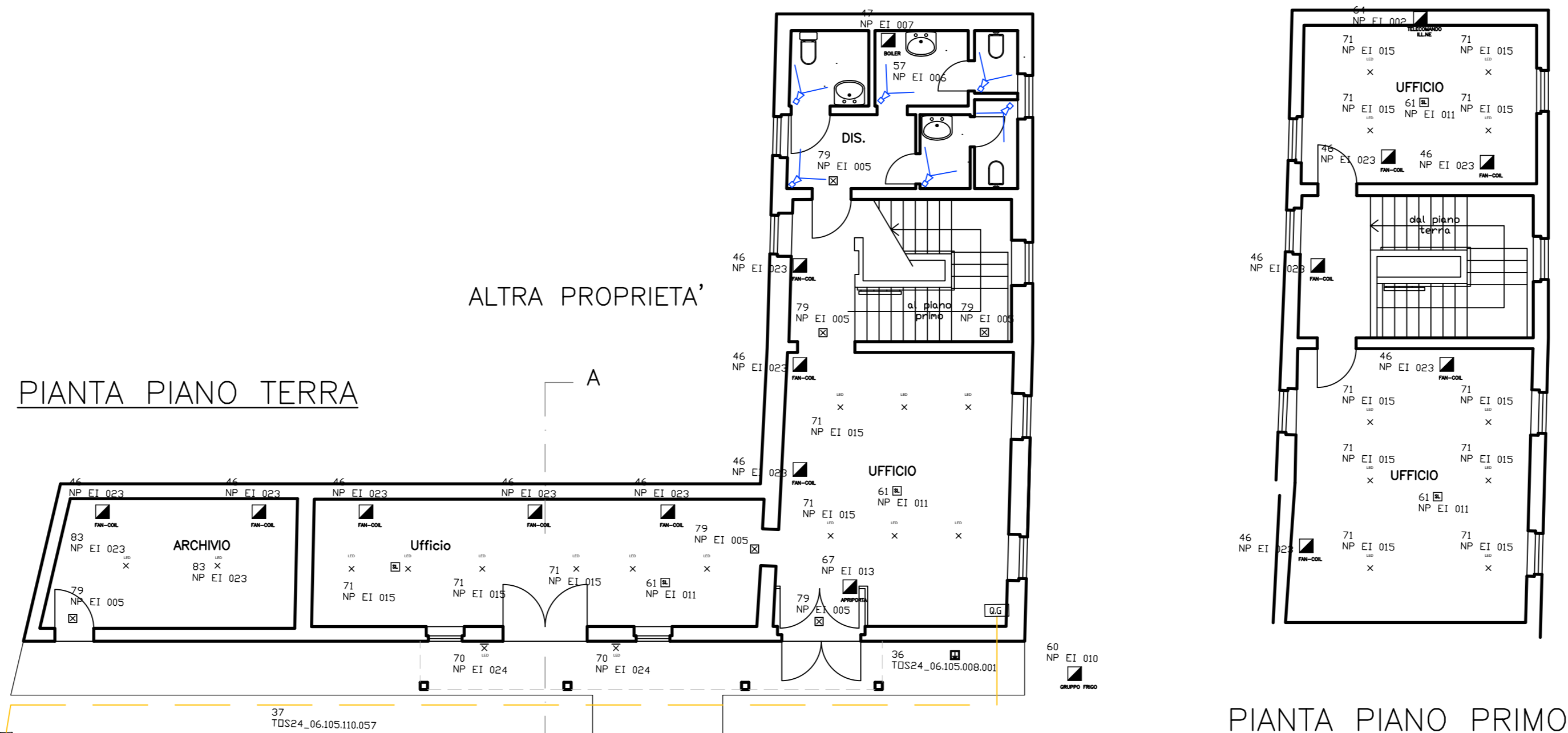
PROGETTO ESECUTIVO



STATO DI PROGETTO - impianto elettrico

EI
All.07a

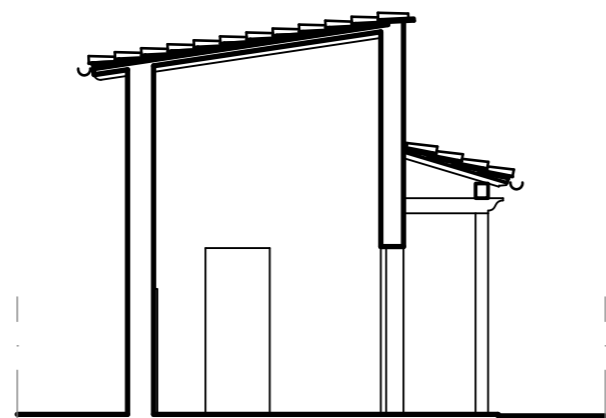
DATA: Gennaio 2024	SCALA: 1:100
R.U.P.	Arch. Gianluca Niccoli
PROG. OPERE EDILI:	Arch. Gianluca Niccoli
PROG. IMPIANTO TERMICO:	Ing. Dipalo Francesco
DIREZIONE LAVORI:	Ing. Dipalo Francesco
COORDINATORE SICUREZZA:	Ing. Dipalo Francesco
COLLABORATORI:	Per. Ind. Riccardo Benedetti
	Geom. Annalisa Dessi



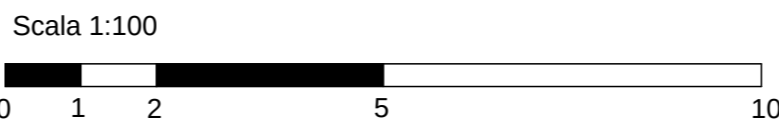
ALTRA PROPRIETA'

PIANTA PIANO TERRA

PIANTA PIANO PRIMO



SEZIONE A-A



LEGENDA delle SIMBLOGIA UTILIZZATA

—x	PUNTO LUCE GENERALE
—x	PUNTO LUCE Cln. Generale
—x	PLAFONIERA FLUORESCENTE AUTOMANTENUTA PER ILLUMINAZIONE DI SICUREZZA
—x	ARMADIO
—x	ARMADIO

ANNOTAZIONI

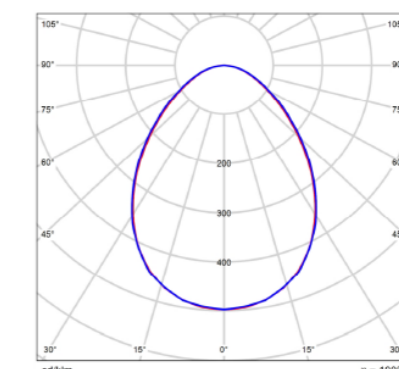
SI PRECISA CHE ALCUNI ALLESTIMENTI IMPIANTISTICI POTRANNO SUBIRE VARIAZIONI IN SEGUITO ALLA DEFINIZIONE DEGLI ARREDI DA PARTE DELLA COMMITTENZA e MODIFICHE RICHIESTE DA ESIGENZE DEL CANTIERE.
 LA POSIZIONE DEI VARI COMPONENTI DOVRA' ESSERE CONCORDATA CON LA DIREZIONE LAVORI.
 L'IMPIANTO ELETTRICO DOVRA ESSERE ESEGUITO IN ESECUZIONE MISTA, INCASSATO ED A VISTA
 PER L'ESECUZIONE INCASSATA SI UTILIZZERANNO TUBAZIONI FLESSIBILI IN PVC DI TIPO PESANTE (POSA SOTTO PAVIMENTO)
 IL DIAMETRO INTERNO DEI TUBI DOVRA ESSERE PARI AD ALMENO 1,3 VOLTE IL DIAMETRO DEL CERCHIO CIRCONSCRITTO AL FASCIO DEI CAVI IN ESSO CONTENUTI (DIAMETRO MINIMO INTERNO DELLE TUBAZIONI: 10 MM).
 PER LA DISTRIBUZIONE A VISTA SI UTILIZZERA' TUBAZIONI, GUAINA E CASSETTE DI DERIVAZIONE IN MATERIALE PLASTICO AUTOSTINGUENTE CON RACCORDERIA TALE DA GARANTIRE UN GRADO DI PROTEZIONE MINIMO IP 40.

Scheda tecnica prodotto

Thorn Lighting - BETA 3 4800-840 HFIX LRO 3X12 [STD]



Articolo No.	92935918
P	39.2 W
Φ _{Lampadina}	4800 lm
Φ _{Lampada}	4801 lm
η	100.02 %
Efficienza	122.5 lm/W
CCT	4000 K
CRI	80



CDL polare

Valutazione di abbagliamento secondo UGR

Area	UGR	Area	UGR	Area	UGR
01	19.1	02	19.1	03	19.1
04	19.1	05	19.1	06	19.1
07	19.1	08	19.1	09	19.1
10	19.1	11	19.1	12	19.1
13	19.1	14	19.1	15	19.1
16	19.1	17	19.1	18	19.1
19	19.1	20	19.1	21	19.1
22	19.1	23	19.1	24	19.1
25	19.1	26	19.1	27	19.1
28	19.1	29	19.1	30	19.1
31	19.1	32	19.1	33	19.1
34	19.1	35	19.1	36	19.1
37	19.1	38	19.1	39	19.1
40	19.1	41	19.1	42	19.1
43	19.1	44	19.1	45	19.1
46	19.1	47	19.1	48	19.1
49	19.1	50	19.1	51	19.1
52	19.1	53	19.1	54	19.1
55	19.1	56	19.1	57	19.1
58	19.1	59	19.1	60	19.1
61	19.1	62	19.1	63	19.1
64	19.1	65	19.1	66	19.1
67	19.1	68	19.1	69	19.1
70	19.1	71	19.1	72	19.1
73	19.1	74	19.1	75	19.1
76	19.1	77	19.1	78	19.1
79	19.1	80	19.1	81	19.1
82	19.1	83	19.1	84	19.1
85	19.1	86	19.1	87	19.1
88	19.1	89	19.1	90	19.1
91	19.1	92	19.1	93	19.1
94	19.1	95	19.1	96	19.1
97	19.1	98	19.1	99	19.1
100	19.1	101	19.1	102	19.1
103	19.1	104	19.1	105	19.1
106	19.1	107	19.1	108	19.1
109	19.1	110	19.1	111	19.1
112	19.1	113	19.1	114	19.1
115	19.1	116	19.1	117	19.1
118	19.1	119	19.1	120	19.1
121	19.1	122	19.1	123	19.1
124	19.1	125	19.1	126	19.1
127	19.1	128	19.1	129	19.1
130	19.1	131	19.1	132	19.1
133	19.1	134	19.1	135	19.1
136	19.1	137	19.1	138	19.1
139	19.1	140	19.1	141	19.1
142	19.1	143	19.1	144	19.1
145	19.1	146	19.1	147	19.1
148	19.1	149	19.1	150	19.1
151	19.1	152	19.1	153	19.1
154	19.1	155	19.1	156	19.1
157	19.1	158	19.1	159	19.1
160	19.1	161	19.1	162	19.1
163	19.1	164	19.1	165	19.1
166	19.1	167	19.1	168	19.1
169	19.1	170	19.1	171	19.1
172	19.1	173	19.1	174	19.1
175	19.1	176	19.1	177	19.1
178	19.1	179	19.1	180	19.1
181	19.1	182	19.1	183	19.1
184	19.1	185	19.1	186	19.1
187	19.1	188	19.1	189	19.1
190	19.1	191	19.1	192	19.1
193	19.1	194	19.1	195	19.1
196	19.1	197	19.1	198	19.1
199	19.1	200	19.1	201	19.1
202	19.1	203	19.1	204	19.1
205	19.1	206	19.1	207	19.1
208	19.1	209	19.1	210	19.1
211	19.1	212	19.1	213	19.1
214	19.1	215	19.1	216	19.1
217	19.1	218	19.1	219	19.1
220	19.1	221	19.1	222	19.1
223	19.1	224	19.1	225	19.1
226	19.1	227	19.1	228	19.1
229	19.1	230	19.1	231	19.1
232	19.1	233	19.1	234	19.1
235	19.1	236	19.1	237	19.1
238	19.1	239	19.1	240	19.1
241	19.1	242	19.1	243	19.1
244	19.1	245	19.1	246	19.1
247	19.1	248	19.1	249	19.1
250	19.1	251	19.1	252	19.1
253	19.1	254	19.1	255	19.1
256	19.1	257	19.1	258	19.1
259	19.1	260	19.1	261	19.1
262	19.1	263	19.1	264	19.1
265	19.1	266	19.1	267	19.1
268	19.1	269	19.1	270	19.1
271	19.1	272	19.1	273	19.1
274	19.1	275	19.1	276	19.1
277	19.1	278	19.1	279	19.1
280	19.1	281	19.1	282	19.1
283	19.1	284	19.1	285	19.1
286	19.1	287	19.1	288	19.1
289	19.1	290	19.1	291	19.1
292	19.1	293	19.1	294	19.1
295	19.1	296	19.1	297	19.1
298	19.1	299	19.1	300	19.1

Diagramma UGR (SHR: 0.25)