



**Piano Nazionale di Ripresa e Resilienza (PNRR)**  
**M5 "Inclusione e Coesione" C1 "Politiche del Lavoro" Investimento 1.1**  
**"Potenziamento dei Centri per l'impiego" in attuazione del Piano straordinario di potenziamento dei Centri per l'impiego e delle politiche attive del lavoro della Toscana**

**AGENZIA REGIONALE TOSCANA PER L'IMPIEGO**  
 Via Vittorio Emanuele II, 62/64 - 50134 Firenze

**OGGETTO:** Lavori di manutenzione straordinaria ed efficientamento energetico della sede del Centro per l'Impiego di Figline Valdarno – via G. Garibaldi, 21 – Figline e Incisa Valdarno (FI).

**PROGETTO ESECUTIVO**

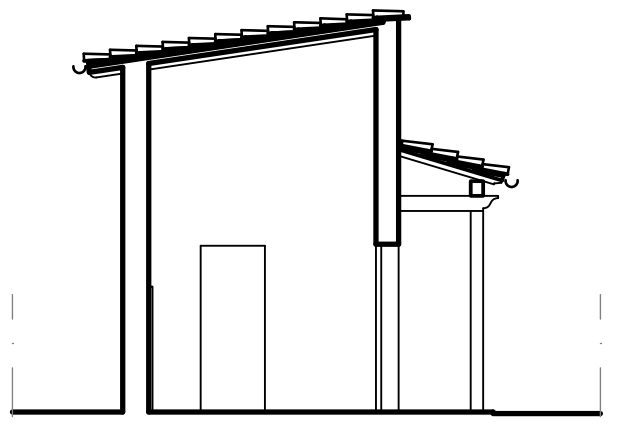
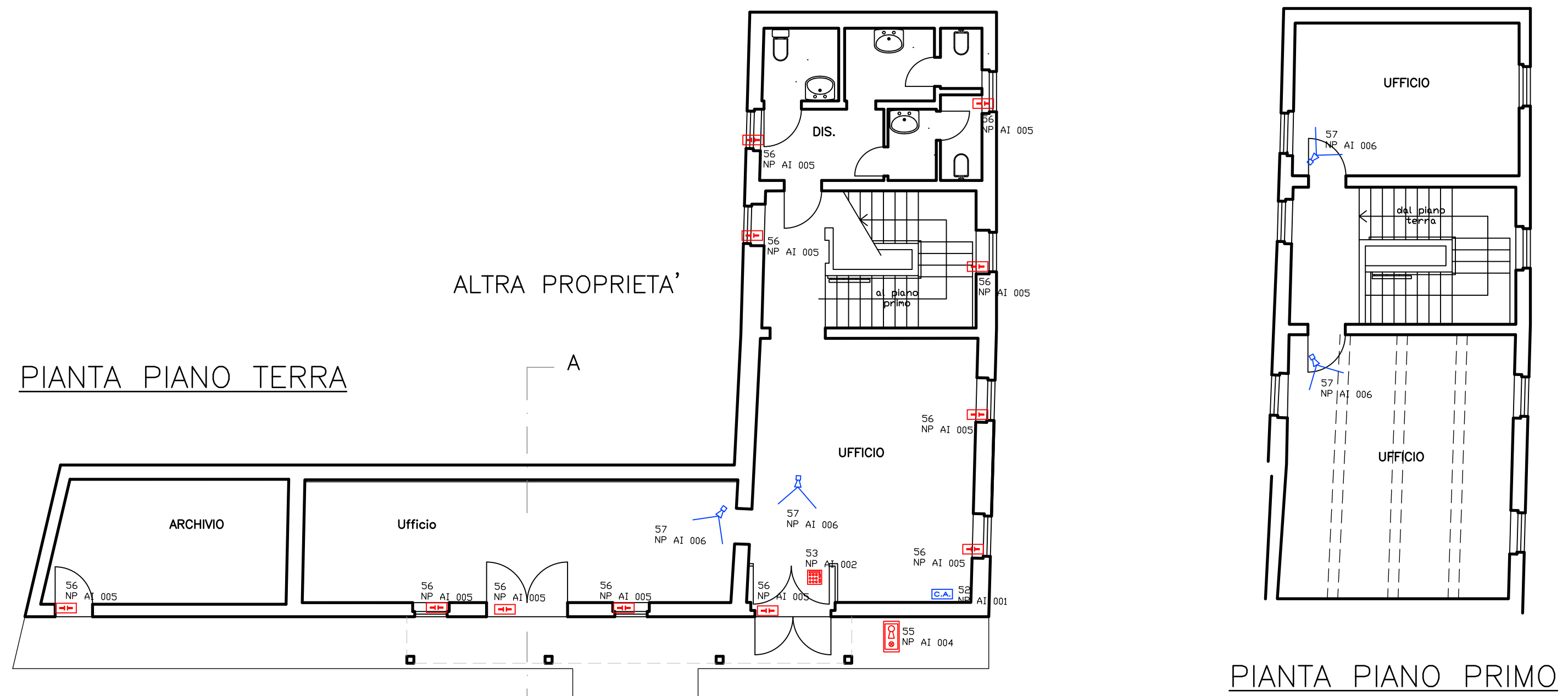


**STATO DI PROGETTO-impianto antintrusione**

**AI**  
**AII.07b**

DATA: Gennaio 2024      SCALA: 1:100

R.U.P.	Arch. Gianluca Niccoli
PROG. OPERE EDILI:	Arch. Gianluca Niccoli
PROG. IMPIANTO TERMICO:	Ing. Dipalo Francesco
DIREZIONE LAVORI:	Ing. Dipalo Francesco
COORDINATORE SICUREZZA:	Ing. Dipalo Francesco
COLLABORATORI:	Per. Ind. Riccardo Benedetti
	Geom. Annalisa Dessi



SEZIONE A-A

LEGENDA della SIMBOLOGIA UTILIZZATA

	TASTIERA DI CONTROLLO REMOTA CON DISPLAY LCD (Simbolo Generale)
	CENTRALE ANTINTRUSIONE (Simbolo Generale)
	CONTATTO MAGNETICO (Simbolo Generale)
	SIRENA ESTERNA CON LAMPEDAZIONE (Simbolo Generale)
	RELEVATORE VOLUMETRICO A DOPPIA TECNOLOGIA (Simbolo Generale)

**ANNOTAZIONI**

SI PRECISA CHE ALCUNI ALLESTIMENTI IMPIANTISTICI POTRANNO SUBIRE VARIAZIONI IN SEGUITO ALLA DEFINIZIONE DEGLI ABBONDI DA PARTE DELLA COMMITTENZA e MODIFICHE RICHIESTE DA ESIGENZE DEL CANTIERE.

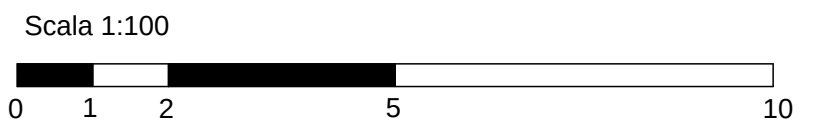
LA POSIZIONE DEI VARI COMPONENTI DOVRA' ESSERE CONCORDATA CON LA DIREZIONE LAVORI.

L'IMPIANTO ELETTRICO DOVRA' ESSERE ESEGUITO IN ESECUZIONE MISTA, INCASSATO ED A VISTA.

PER L'ESECUZIONE INCASSATA SI UTILIZZERANNO TUBAZIONI FLESSIBILI IN PVC DI TIPO PESANTE (POSA SOTTO PAVIMENTO).

IL DIAMETRO INTERNO DEI TUBI DOVRA' ESSERE PARI AD ALMENO 1,3 VOLTE IL DIAMETRO DEL CERCHIO CIRCOSCRITTO AL FASCIO DEI CAVI IN ESSO CONTENITI (DIAMETRO MINIMO INTERNO DELLE TUBAZIONI 10 MM).

PER LA DISTRIBUZIONE A VISTA SI UTILIZZERA' TUBAZIONI, GUAINA E CASSETTE DI DERIVAZIONE IN MATERIALE PLASTICO AUTODESTINGENTE CON RACCORDERIA TALE DA GARANTIRE UN GRADO DI PROTEZIONE MINIMO IP 40.



**CENTRALI ANTINTRUSIONE CABLATE**      P A R D O X SECURITY SYSTEMS

**CENTRALE ANTINTRUSIONE CON VERIFICA VIDEO EVOHD** a microprocessore a 8 zone cablate (16 con la funzione di duplicazione zone) espandibile fino a 192 zone cablate/senza fili. Possibilità di inserimento a chiave. Memoria 2048 eventi, 999 codici utenti/telecomandi. Possibilità di inserimento rapido con zone aperte, e di suddividere l'impianto in 8 aree indipendenti. Combinatore telefonico digitale incorporato: 4 numeri per Centrale di Sorveglianza e 8 numeri per combinatore vocale (con VOMP3). Cambio automatico dell'ora legale e solare. Combinatore GSM esterno (PCS250). Connessione diretta al software di programmazione BabyWare via seriale (con 307-USB) o TCP/IP (con IP150+). Possibilità di collegare fino a 254 moduli di qualsiasi tipo sul BUS (comprese le tastiere), in qualsiasi combinazione. 15 tipologie di zona programmabili. Alimentatore "switching" 2.5A. Armadio metallico mm 280x280x76.

- Possibilità di inserimento Totale, Perimetrale Istantaneo, Perimetrale e Disinserito per singola area
- Integrazione con sistema controllo accessi
- Con ricevitore RTX3: fino a 192 trasmettitori senza fili, fino a 999 telecomandi bidirezionali REM2, REM3 e REM25, fino a 8 moduli uscite PGM senza fili 2WPGM e 8 sirensenza fili SR230, SR150 e SR120
- Due porte seriali per connessione IP150+ e PCS265LTE
- Certificato EN50131 Grado 3